

## PROGRAMMA

**SABATO 9 MAGGIO 2009**

**Ore 8.00 Iscrizione dei partecipanti**

**Ore 8.30 Saluti**

Prof. Michele Malena - Direttore Generale Hesperia Hospital  
Ass. Simona Arletti - Politiche per la salute Comune di Modena  
Dott.ssa Kyriakoula Petropulacos - Direttore Sanitario  
Azienda USL di Modena  
Dott. Nicolino D'Autilia - Pres. Ordine dei Medici di Modena

**Ore 8.40 Presentazione**

Presidente Dott.ssa Michelina Guerra

**I sessione. Il problema sociale**

Moderatori: (Dott.ssa A. Braglia, Dott. A. Saracino)

**Ore 8.45 - 9.00**

Epidemiologia (Dott.ssa M. Guerra)

**Ore 9.00 - 9.15**

Situazione locale ed i programmi dell'Azienda USL di Modena  
(Dott. G. Federzoni)

**Ore 9.15 - 9.30**

Le fratture da osteoporosi e trattamento chirurgico  
(Dott. P.B. Squarzina)

**Ore 9.30 - 9.45**

L'esperienza modenese dell'Ortogeriatria (Dott. ssa C. Mussi)

**Ore 9.45 - 10.00**

Vertebroplastica e cifoplastica (Dott. A. Davidovitz)

**Ore 10.00-10.15**

Trattamento riabilitativo, disabilità e rischio di cadute  
(Dott.ssa L. Boiani)

**Ore 10.15 - 10.30 - Discussione**

**Ore 10.30 - 11.00**

Lezione magistrale  
Osteoporosi: Stato dell'Arte (Prof. R. Caudarella)

**Ore 11.00 - 11.15 - COFFEE BREAK**

**II Sessione: La prevenzione**

Moderatori: Dott.ssa R. Andresini, Dott. A. Saracino

**Ore 11.15 - 11.30**

Il parere del Medico di base (Dott. W. Mazzi)

**Ore 11.30 -11.45**

Il parere del Fisiatra (Dott.ssa F. Zuffa)

**Ore 11.45 - 12.00**

Il parere del Ginecologo (Dott.ssa E. Po)

**Ore 12.00 -12.15**

Il parere del Radiologo (Dott. P. Pisi)

**Ore 12.15 -12.30**

Il parere dell'Endocrinologo (Dott.ssa M.G. Ferrari)

**Ore 12.30-13.00 - Discussione**

**Ore 13.00 - 14.00 - BUFFET**

**III Sessione : La Terapia**

Moderatori: Dott.ssa L. Boiani, Dott.ssa M. Guerra

**Ore 14.00 - 14.30**

Strategie terapeutiche (Dott. L. Bernini)

**Ore 14.30 -14.50**

La terapia dell'osteoporosi severa con farmaci anabolizzanti,  
efficacia clinica del Teriparatide e PTH molecola intera  
(Dott. R. Lovato)

**Ore 14.50 - 15.10 - Discussione**

**Ore 15.10 - Discussione casi clinici**

Moderatori: Dott.ssa L. Boiani – Dott.ssa M. Guerra

**Ore 16.10 - COMPILAZIONE QUESTIONARI**

**Ore 16.30 - Chiusura lavori e consegna attestati**

**sabato 9 maggio 2009**

**OSTEOPOROSI:  
un problema sociale.  
Come affrontarlo?**

**SCHEDA DI PARTECIPAZIONE**

da inviare a:

**SEGRETERIA ORGANIZZATIVA:**

**Anna Bosio - Hesperia Hospital**  
Via Arquà, 80/A - 41100 Modena  
Tel. 059 449 506 - Fax 059 449 502  
E-mail: marketing@hesperia.it

Nome \_\_\_\_\_

Cognome \_\_\_\_\_

Indirizzo \_\_\_\_\_

CAP \_\_\_\_\_ Città \_\_\_\_\_ Prov. \_\_\_\_\_

Tel. \_\_\_\_\_ Fax \_\_\_\_\_

Qualifica \_\_\_\_\_

Specialità \_\_\_\_\_

Istit./Osp./Univ. \_\_\_\_\_

Codice Fiscale \_\_\_\_\_

Partita IVA \_\_\_\_\_

**ISCRIZIONE GRATUITA**

Il convegno è rivolto a Medici Chirurghi ed è limitato a n. 120 iscritti.

Le domande complete dei dati e del recapito postale e telefonico dovranno essere inviate via Fax o via E-mail alla segreteria organizzativa.



## INFORMAZIONI GENERALI

### SEDE:

Aula Magna Hesperia Hospital - Via Arquà, 80/A - 41100 Modena

### SEGRETERIA SCIENTIFICA:

Dott.ssa Michelina Guerra - 059 449568  
Dott.ssa Loretta Boiani - 059 659277

### SEGRETERIA ORGANIZZATIVA:

Anna Bosio - Hesperia Hospital  
Via Arquà, 80/A - 41100 Modena  
Tel. 059 449 506 - Fax 059 449 502  
E-mail : marketing@hesperia.it

### ISCRIZIONE GRATUITA

Il convegno è rivolto a Medici Chirurghi ed è limitato a n. 120 iscritti.

Le domande complete dei dati e del recapito postale e telefonico dovranno essere inviate via Fax o via E-mail alla segreteria organizzativa.

### Come raggiungere HESPERIA HOSPITAL

Aeroporto più vicino: Bologna

Stazione ferroviaria: Modena (colleg. Autobus n. 3/5)

Autotrada A1: uscita Modena Sud o Nord

Autostrada A22: uscita Modena Nord



## FACULTY

R. ANDRESINI - MODENA

L. BERNINI - MODENA

L. BOIANI - MODENA

A. BRAGLIA - MODENA

R. CAUDARELLA - BOLOGNA

A. DAVIDOVITZ - MODENA

G. FEDERZONI - MODENA

M.G. FERRARI - MODENA

M. GUERRA - MODENA

R. LOVATO - VICENZA

W. MAZZI - MODENA

C. MUSSI - MODENA

P. PISI - MODENA

E. PO - MODENA

A. SARACINO - MODENA

P.B. SQUARZINA - MODENA

F. ZUFFA - MODENA

SI RINGRAZIA PER LA COLLABORAZIONE:

SANOFI AVENTIS  
ROTTAPHARM  
MERK SHARP & DOHME  
I.F.B. STRODER  
I-TECH

SANITARIA ORTOPEDICA FORMIGINESE-L.T.O.  
ELI LILLY  
GLAXOSMITHKLINE



Patrocinio  
Ordine dei  
Medici  
di Modena



**HESPERIA HOSPITAL**

In collaborazione con:



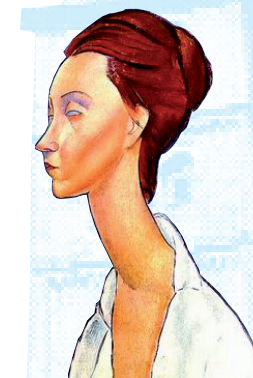
ASSOCIAZIONE ITALIANA DONNE MEDICO  
(Sez. di Modena)



Patrocinio  
Comune di  
Modena  
Assessorato alle  
Politiche per  
la Salute

sabato 9 maggio 2009

**OSTEOPOROSI:  
un problema sociale.  
Come affrontarlo?**



**HESPERIA HOSPITAL  
MODENA**

**AULA MAGNA  
PROF. RAFFAELE GAROFALO**

Richiesto accreditamento E.C.M.  
Presso il ministero della Salute

